

Environnement Sécurité

Nous sommes un centre de formation spécialisé sur le secteur du transport. Nous disposons pour se faire d'infrastructure de stockage sur chacun de nos sites. La récente norme EURO 5 sur les émissions de CO2 nous a obligé de stocker de la solution AUS32-solution aqueuse d'urée à 32,5% utilisée dans le processus de réduction catalytique. Cet additif permet de convertir 85% des oxydes d'azotes contenus dans les gaz d'échappement, en azote et en vapeur d'eau, contribuant ainsi à lutter contre l'effet de serre. Notre technico-commercial PROVOST nous a conseillé sur la meilleure solution de rétention de ces fûts de 200 L avec l'installation de bacs de rétention acier.

Michel GADET, responsable technique AFT



Pour recevoir nos documents spécifiques ou catalogues supplémentaires, téléchargez sur www.provost.fr ou appelez-le

0810 725 725*

*Prix d'un appel local

Bacs de rétention à poser au sol

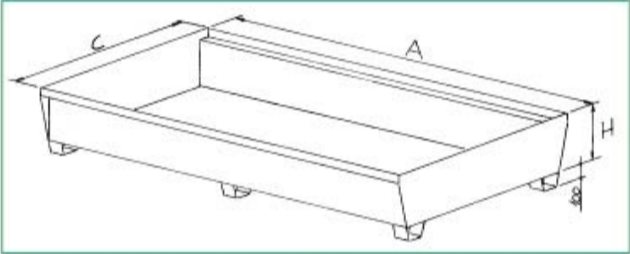
- ▶▶ Simple et économique pour stocker les produits compatibles. Installation rapide. Caillebotis en option pour poser les palettes sur le bac.
- ▶▶ Conforme à la législation.

Composition du meuble : 2 échelles galvanisées de type Propal + de P. 1000 x H. 3000 mm. 4 longerons T 105 x 50 de L. 2700 mm. 1 bac au sol de 2620 x 1300 x 600 mm peint avec caillebotis. Conformés à la législation. Construction solide en tôle ép. 3 mm. Étanchéité contrôlée en usine. Hauteur des pieds : 100 mm. Prise au chariot élévateur ou au transpalette. En option : caillebotis galvanisé amovible / maille de 60 x 40 mm. Finition : galvanisé à chaud ou bleu RAL 5019.

Palettes

voir page 164/165

POUR BIEN CHOISIR SON BAC :
Pour adapter le bac de rétention à votre rayonnage :
A = Longueur des longerons moins 80 mm.
C = Constant = 1300 mm (pour la dépose des palettes de 1200 mm).
H = Hauteur utile du bac.
La hauteur du bac est calculée en fonction du volume souhaité.



Les produits agressifs tels que les acides et les bases doivent être stockés sur des bacs de rétention en polyéthylène.



STOCKAGE DE 2 X 4 FûTS À L'HORIZONTALE POUR LE PRÉLÈVEMENT
Composition du meuble : 2 échelles galvanisées de type Propal + de P. 1000 x H. 2400 mm.
4 longerons T 105 x 50 de L. 2700 mm.
8 supports P. 1000 mm pour fût de 220 litres.
1 bac au sol 2620 x 1300 x 400 mm galvanisé sans caillebotis.

Les accessoires
CAILLEBOTIS GALVANISÉS à poser sur les bacs. Maille de 60 x 40 mm.

Pour bac de : (mm)	Poids (kg)	Référence	Prix HT départ
1320 x 1300	24	* 4318.704.00	
1820 x 1300	34	* 4318.704.01	
2220 x 1300	41	* 4318.704.02	
2620 x 1300	49	* 4318.704.03	
3220 x 1300	60	* 4318.704.04	



SUPPORT P. 1000 MM POUR Fût DE 220 L
À poser sur longerons. Largeur : 400 mm. Finition : jaune RAL 1028.

Rayonnage PROPAL +

voir page 61

Longueur longerons	Dim. hors-tout A x C x H + 100 (mm)	Capacité (litres)	Poids (kg)	GALVA		PEINT	
				Référence	Prix HT départ	Référence	Prix HT départ
1350 ou +	1320 x 1300 x 380	440	92 / 86	V * 4318.703.00		V * 4318.703.01	
2250	2220 x 1300 x 400	800	144 / 133	V * 4318.703.20		V * 4318.703.21	
2700	2620 x 1300 x 400	1000	166 / 154	V * 4318.703.30		V * 4318.703.31	
2700	2620 x 1300 x 500	1200	186 / 172	V * 4318.703.32		V * 4318.703.33	
2700	2620 x 1300 x 600	1600	206 / 191	V * 4318.703.34		V * 4318.703.35	
2700	2620 x 1300 x 700	2000	227 / 210	V * 4318.703.36		V * 4318.703.37	
3300	3220 x 1300 x 350	1000	187 / 178	V * 4318.703.40		V * 4318.703.41	
3300	3220 x 1300 x 550	1600	234 / 217	V * 4318.703.42		V * 4318.703.43	

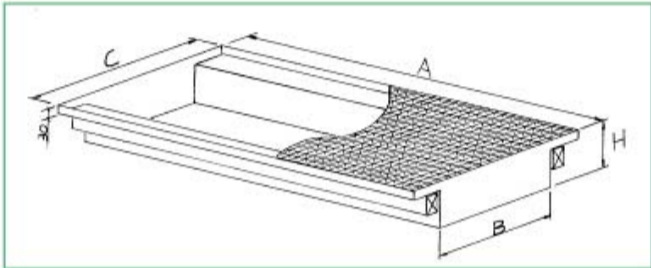
Référence	Prix HT Dép.
3160.441.00	

Bacs de rétention à poser sur longerons

Pour dissocier le stockage des produits incompatibles. installation rapide. S'adapte sur tous les rayonnages à palettes.

Composition du meuble : 2 échelles galvanisées de type Propal + de P. 1000 x H. 3000 mm. 4 longerons T 105 x 50 de L. 2700 mm. 2 bacs sur longerons de 2620 x 1300 / 880 x 300 mm galvanisés avec caillebotis. Conformés à la législation. Construction solide en tôle ép. 3 mm. Étanchéité contrôlée en usine. Caillebotis galvanisé amovible / maille de 60 x 40 mm. Finition : galvanisé à chaud ou bleu RAL 5019.

POUR ADAPTER LE BAC DE RÉTENTION À VOTRE RAYONNAGE :
A = Longueur des longerons moins 80 mm.
B = Côte entre longeron moins 20 mm.
C = Constant = 1300 mm (pour la dépose des palettes de 1200 mm).
H = hauteur utile du bac.
La hauteur du bac est calculée en fonction du volume souhaité.



PROTÈGE MONTANT DE TYPE SABOT.
Pour éviter les chocs à la base de l'échelle.

Accessoires

voir page 62



Rayonnage PROPAL+

voir page 61

COMPATIBILITÉ ET SÉPARATION DES PRODUITS.

Certains produits peuvent réagir violemment les uns avec les autres. C'est pourquoi il ne doivent pas être stockés au même endroit. L'étiquetage CEE des contenants permet d'identifier ce risque. Deux précautions à prendre pour stocker des produits incompatibles :

- stocker les produits à une distance suffisante les uns des autres
- différencier les bacs de rétention pour éviter tous risques de mélange.

Voir tableau ci-contre.

- Ne doivent pas être stockés ensemble.
- Ne doivent être stockés ensemble que si certaines dispositions particulières sont appliquées.
- + Peuvent être stockés ensemble.

	Flamme	Skull	Skull	Skull
Flamme	+	-	-	+
Skull	-	+	-	○
Skull	-	-	+	+
Skull	+	○	+	+



ÉTIQUETAGE CEE
Ces symboles sont repris sur chaque contenant :

Produits très toxiques, toxiques et nocifs
Produits dangereux en cas de pénétration dans l'organisme par le nez, la bouche ou à travers la peau.



Produits irritants
En cas de contact ou d'inhalation, ces produits peuvent provoquer une irritation de la peau, une inflammation des yeux ou une irritation des voies respiratoires.



F+ Extrêmement inflammable



F Facilement inflammable



C Corrosif



O Comburant



E Explosif



N Dangereux pour l'environnement

Produits extrêmement inflammables, facilement inflammables et inflammables
On appelle produits inflammables, des solides, liquides ou gaz qui peuvent s'enflammer à l'air et continuer à brûler.

Produits extrêmement inflammables
Produits pouvant s'enflammer très facilement en présence d'une source d'inflammation même en dessous de 0 °C. Son point d'ébullition est inférieur à 35 °C.

Produits facilement inflammables
Produit pouvant s'enflammer facilement en présence d'une source d'inflammation à température ambiante (inférieure à 21 °C).

Produits inflammables
Pour les produits s'enflammant à une température plus élevée (entre 21 °C et 55 °C), l'étiquetage ne comporte pas de symbole. L'étiquette mentionne seulement "inflammable".

AUTRES PRODUITS DANGEREUX :

Produits corrosifs
Produits pouvant exercer une action destructrice sur les tissus vivants (peau, yeux, muqueuses).

Produits comburants
Produits pouvant favoriser ou activer la combustion d'une substance combustible. Au contact de matériaux d'emballage (papier, carton, bois) ou d'autres produits combustibles, ils peuvent provoquer un incendie.

Produits explosifs
Ce sont des liquides ou des solides capables d'exploser sous l'action d'un choc, d'un frottement, d'une flamme ou de la chaleur.

Produits dangereux pour l'environnement
Ce sont des liquides ou des solides capables de causer des dommages à la faune ou à la flore, ou de provoquer la pollution des eaux naturelles.

Longueur longerons	Dim. hors tout A x C/B x H (mm)	Capacité (litres)	Poids (kg)	GALVA		PEINT	
				Référence	Prix HT départ	Référence	Prix HT départ
1350 ou +	1320 x 1300 / 880 x 400	440	105 / 98	V	* 4318.702.00	V	* 4318.702.01
1850	1820 x 1300 / 880 x 300	440	118 / 109	V	* 4318.702.10	V	* 4318.702.11
2250	2220 x 1300 / 880 x 550	1000	184 / 170	V	* 4318.702.20	V	* 4318.702.21
2700	2620 x 1300 / 880 x 300	600	159 / 148	V	* 4318.702.30	V	* 4318.702.31
2700	2620 x 1300 / 880 x 350	800	170 / 157	V	* 4318.702.32	V	* 4318.702.33
2700	2620 x 1300 / 880 x 450	1000	190 / 176	V	* 4318.702.34	V	* 4318.702.35
3300	3220 x 1300 / 880 x 250	600	179 / 166	V	* 4318.702.40	V	* 4318.702.41
3300	3220 x 1300 / 880 x 550	1500	149 / 231	V	* 4318.702.42	V	* 4318.702.43

Bacs de rétention au sol pour rayonnage mi-lourd

Un produit simple et robuste pour un stockage de fûts et de petits récipients. Résistant à la corrosion.

Conforme à la législation. Construction solide en tôle ép. 3 mm. Étanchéité contrôlée en usine. Prise en chariot élévateur ou au transpalette. Caillebotis galvanisé amovible / maille de 60 x 40 mm. Finition : galvanisé à chaud ou bleu RAL 5019.

Les accessoires



SUPPORT POUR FÛTS

Support à poser sur longerons P. 800 mm pour fût de 220 L.

Largeur 400 mm.	Prix HT Dép.
* 3160.440.00	



Rayonnage PROPAL+

voir page 61

Dim. hors-tout L x P x H (mm)	Capacité (litre)	Fût de 220 litres	Rétention	Galvanisé		Peint	
				Référence	Prix HT départ	Référence	Prix HT départ
1220 x 1220 x 410	445	4	50 %	* 4318.701.06		* 4318.701.07	
1350 x 1220 x 370	445	4	50 %	* 4318.701.10		* 4318.701.11	

Supports pour fûts

Pour composer votre zone de prélèvement. Supports simples ou gerbables. Finition galvanisée à chaud.

GERBABLES

Exemple



1 SUPPORT SIMPLE DE 2 FÛTS DE 60 ET 220 L
Bac de L. 1220 x P. 800 x H. 330 mm (non inclus).
Se pose sur les bacs de 1220 ou 1350 mm de longueur.



2 SUPPORT SIMPLE DE 3 FÛTS DE 60 L.
Se pose sur les bacs de 1220 ou 1350 mm de longueur.



Ensemble composé d'un modèle 3 et d'un modèle 4

4 SUPPORT GERBABLE DE 3 FÛTS DE 60 L.
Dim. hors-tout : L. 1370 x P. 600 x h. 820 mm. Poids : 35 kg.



ROULEAU POUR SUPPORTS

S'adapte sur les supports simples ou gerbables pour faciliter le prélèvement. Disponible pour les modèles 1, 2, 3 et 4.

Référence	Prix HT départ
* 4318.701.60	



3 SUPPORT GERBABLE DE 2 FÛTS DE 60 OU 220 L.
Avec passages de fourches pour prise au chariot élévateur. Se pose sur les bacs de 1350 mm de longueur. Gerbage 2/1.



Modèle	Désignation	Dimensions hors tout L x P x H (mm)	Poids (kg)	Référence	Prix HT départ
1	Support simple 2 fûts de 60 ou 220 L	1160 x 600 x 400	18	* 4318.701.52	
2	Support simple 3 fûts de 60 L	1160 x 600 x 400	21	* 4318.701.54	
3	Support gerbable 2 fûts de 60 ou 220 L	1370 x 600 x 820	32	* 4318.701.56	
4	Support gerbable 3 fûts de 60 L	1370 x 600 x 820	35	* 4318.701.58	

►► Rayonnage à rétention pour petits récipients



500 kg
CHARGE MAXI
PAR NIVEAU

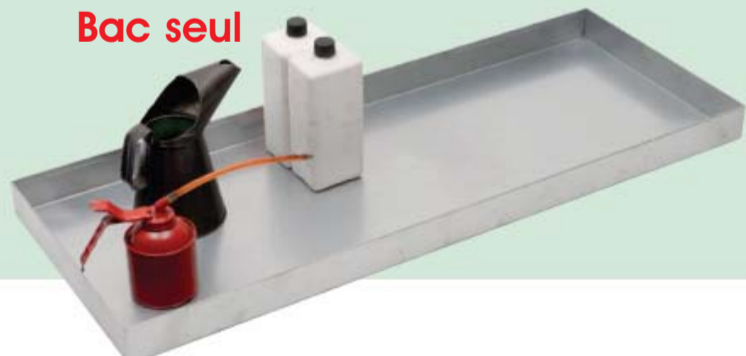
FABRICATION PROVOST

►► Pour le stockage des produits polluants. 2 profondeurs de meuble. Meuble complet ou bac seul. Rebords non blessants.

Rayonnage PROSPACE + avec montants peints ou galvanisés. 5 niveaux avec bac de rétention en tôle galvanisée. Bac avec rebords non blessant / capacité : 20/25/30/35 litres. Niveaux réglables au pas de 40 mm. Charge par niveau : 150 kg. Finition : montant bleu RAL 5019 ou galvanisés / tablette tubulaire galvanisée. Livré démonté / bac à poser sur tablette tubulaire.



Bac seul



Dim. hors-tout L x l x H (mm)	Capacité (litres)	Référence	Prix HT départ
960 x 370 x 55	20	4318.150.00	
960 x 570 x 55	30	4318.150.10	
1230 x 370 x 55	25	4318.150.11	
1230 x 570 x 55	35	4318.150.15	

MONTANTS PEINTS

Longueur entre montants (mm)	Profondeur du meuble (mm)	Capacité par niveau (litre)	Charge maxi par niveau (kg)	Meuble départ		Meuble suivant	
				Longueur hors tout : 1020 ou 1290 mm		Longueur hors tout : 980 ou 1250 mm	
				Référence	Prix HT départ	Référence	Prix HT départ
940	400	20	175	4318.150.20		4318.150.30	
940	600	30	175	4318.150.40		4318.150.50	
1210	400	25	125	4318.160.20		4318.160.30	
1210	600	35	125	4318.160.40		4318.160.50	
				Référence	Prix HT départ	Référence	Prix HT départ
940	400	20	175	4318.170.20		4318.170.30	
940	600	30	175	4318.170.40		4318.170.50	
1210	400	25	125	4318.180.20		4318.180.30	
1210	600	35	125	4318.180.40		4318.180.50	

MONTANTS GALVANISÉS

Bacs de rétention pour fûts



Après étude de vos besoins, le conseiller PROVOST vous proposera la solution financière la plus adaptée

tant au point de vue de la rentabilité que de la sécurité. Contactez-nous :

0810 725 725

*prix d'un appel local



Conformes à la législation. Construction solide en tôle ép. 3 mm. Étanchéité contrôlée en usine. Prise au chariot élévateur ou au transpalette. Caillebotis galvanisé amovible / maille de 60 x 40 mm. Finition : galvanisé à chaud ou bleu RAL 5019.

Dim. hors-tout L x P x H (mm)	Capacité (litre)	Fût de 220 litres	Rétention	Galvanisé		Peint	
				Référence	Prix HT départ	Référence	Prix HT départ
820 x 800 x 450	220	1	100 %	* 4318.701.00		* 4318.701.01	
1220 x 800 x 330	215	2	50 %	* 4318.701.02		* 4318.701.03	
1220 x 800 x 570	445	2	100 %	* 4318.701.04		* 4318.701.05	
1220 x 1220 x 410	445	4	50 %	* 4318.701.06		* 4318.701.07	
1350 x 1220 x 650	880	4	100 %	* 4318.701.08		* 4318.701.09	
1350 x 1220 x 370	445	4	50 %	* 4318.701.10		* 4318.701.11	
2420 x 800 x 340	445	4	50 %	v * 4318.701.12		v * 4318.701.13	
2420 x 1220 x 420	900	8	50 %	v * 4318.701.14		v * 4318.701.15	

Chariots à rétention

Conformes à la législation. Construction solide en tôle ép. 3 mm. Étanchéité contrôlée en usine. Prise au chariot élévateur ou au transpalette. Caillebotis galvanisé amovible / maille de 60 x 40 mm. Finition : galvanisé à chaud ou bleu RAL 5019.

GALVANISE

Dim. hors-tout L x P x H (mm)	Capacité (litre)	Fût de 220 litres	Rétention	Référence	Prix HT départ
820 x 800 x 1000	220	1	50 %	* 4318.701.40	
1220 x 800 x 1000	215	2	50 %	* 4318.701.42	

PEINT

Dim. hors-tout L x P x H (mm)	Capacité (litre)	Fût de 220 litres	Rétention	Référence	Prix HT départ
820 x 800 x 1000	220	1	50 %	* 4318.701.41	
1220 x 800 x 1000	215	2	50 %	* 4318.701.43	



OPTION

SANGLES POUR CHARIOTS À RÉTENTION.

Référence	Prix HT Dép.
* 4318.701.44	

➤➤ Bacs de rétention pour cubitainers

Conformes à la législation. Construction solide en tôle ép. 3 mm.
Etanchéité contrôlée en usine. Prise au chariot élévateur ou au transpalette. Caillbotis galvanisé amovible / maille de 60 x 40 mm.
Finition : galvanisé à chaud ou bleu RAL 5019.



RÉHAUSSE POUR 1 CUBITAINE.
À poser sur les bacs. Dim. hors-tout : L. 1000 x P. 1200 x H. 900 mm.

Référence	Prix HT Dép.
* 4318.701.24	

Dim. hors-tout L x P x H (mm)	Capacité (litre)	Cubi	Rétention	Galvanisé		Peint	
				Référence	Prix HT départ	Référence	Prix HT départ
1350 x 1220 x 750	1040	1	100 %	* 4318.701.16		* 4318.701.17	
1220 x 1620 x 630	1025	1	100 %	* 4318.701.18		* 4318.701.19	
2420 x 1350 x 420	1015	2	50 %	v * 4318.701.20		v * 4318.701.21	
2420 x 1620 x 370	1025	2	50 %	v * 4318.701.22		v * 4318.701.23	



➤➤ Boxs de rétention pour fûts

Structure monobloc. Bac de rétention intégré en tôle ép. 3 mm avec passage des fourches. Etanchéité contrôlée en usine. Prise au chariot élévateur ou au transpalette. Caillebotis galvanisé amovible / Maille de 60 x 40 mm. Habillage grillagé (Maille de 50 x 50 / Fil ø 4 mm) ou habillage en tôle galvanisée rivetée sur la structure. 2 vérins gaz pour faciliter l'ouverture et le maintient en position. Poignée serrure 1 clef. Finition : structure galvanisée à chaud.



BOX A COTES GRILLAGES ET CAPOT GRILLAGE



BOX 3 COTES GRILLAGES ET CAPOT TOLE

Désignation	Dim. hors-tout L x P x H (mm)	Capacité (litre)	Fût de 220 litres	Rétention		Référence	Prix HT départ
Box à 3 côtés grillagés	1390 x 1300 x 1500	445	4	50 %	v	* 4318.701.80	
Box à 3 côtés tôlés	1390 x 1300 x 1500	445	4	50 %	v	* 4318.701.82	

Désignation	Dim. hors-tout L x P x H (mm)	Référence	Prix HT départ
Capot grillagé	1460 x 1320 x 1200	* 4318.701.84	
Capot tôle	1460 x 1320 x 1200	* 4318.701.86	

Bacs de rétention en polyéthylène

- Stockage des acides forts, bases fortes.
Résistant aux fortes charges, aux UV.

Moulé monobloc 100% polyéthylène haute densité (PEHD).
Caillebotis plastifiés amovibles.
Manutention à vide au chariot élévateur ou au transpalette.



1 BAC.
Pour 1 fût de 200 L.



2 BAC.
Pour 2 fûts
de 200 L.



3 BAC.
Pour 2 fûts
de 200 L sur palette
1200 x 800.

**DÉPOSE D'UNE PALETTE
DE 1200 X 800 MM**



4 BAC.
Pour 4 fûts
de 200 L (carré).



5 BAC POLYÉTHYLÈNE.
Pour 4 fûts (en ligne).



6 BAC LARGE.
Pour 1 cubiteiner.



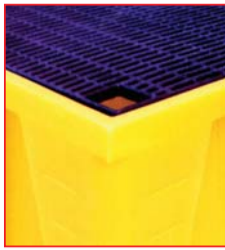
8 REHAUSSE.
Pour cubiteiner de 1000 L.



►► Bacs de rétention en polyéthylène

9 BAC.

Pour 2 cubitainers de 1000 L ou pour 1 cubitainer et 4 fûts de 200 L.



Ouverture pour vider le bac



7 BAC.

Pour 1 cubitainer.



10 RÉCEPTACLE.

Pour le prélèvement.

12 SUPPORT.

Pour 1 fût 60 L.



13 SUPPORT EMPILABLE.

Pour 2 fûts 200 L.

11 SUPPORT.

Pour 1 fût de 200 L.



Modèle	Désignation	Dim. hors tout L x P x H (en mm)	Volume (litre)	Charge (kg)	Poids (kg)	Référence	Prix HT départ
1	Bac pour 1 fût 200 L	925 x 755 x 555	225	230	24	* 4318.450.00	
2	Bac pour 2 fûts 200 L	1270 x 705 x 540	270	500	22	* 4318.450.10	
3	Bac pour 2 fûts 200 L sur palette 1200 x 800	1310 x 910 x 380	240	500	46	* 4318.450.15	
4	Bac pour 4 fûts 200 L	1250 x 1250 x 475	450	1100	64	* 4318.450.20	
5	Bac polyéthylène pour 4 fûts en ligne	2410 x 695 x 330	450	1100	42	* 4318.450.30	
6	Bac large pour 1 cubitainer	1720 x 1450 x 600	1050	2500	140	* 4318.450.35	
7	Bac pour 1 cubitainer	1300 x 1300 x 900	1200	2500	108	* 4318.450.40	
8	Rehausse inclinée pour cubitainer	1200 x 1200 x 405/370	-	1500	30	* 4318.450.45	
9	Bac pour 2 cubitainers	2490 x 1290 x 475	1050	3500	175	* 4318.450.50	
10	Réceptacle de prélèvement	Ø 500 mm / haut. 470 mm	50	-	5	* 4318.450.55	
11	Support pour 1 fût 200 L	790 x 580 x 590	-	300	10	* 4318.460.01	
12	Support pour 1 fût 60 L	515 x 390 x 390	-	200	5	* 4318.460.02	
13	Support empilable pour 2 fûts 200 L	1245 x 585 x 388	-	600	20	* 4318.460.03	

Diabes porte-bouteilles

►► Pour la manutention et le stockage des bouteilles.
Conception polyvalente atelier et chantier.
Construction robuste en tube d'acier.

Une gamme complète pour la manipulation de 1 ou 2 bouteilles de ø 270 à 315 mm. Fixation des bouteilles par chaîne de sécurité. Finition époxy Rouge RAL 3001.



DIABLE 1 BOUTEILLE
Diam. bouteilles : 315 mm maximum. Type de bouteilles : B30, B50 ou B84. Charge : 250 kg. Dim. hors-tout : H. 1315 x l. 480 x p. 600 mm. Dim. pelle : l. 230 x p. 280 mm. Haut. arceaux : 260 / 980 mm. Roues en caoutchouc semi-élastique ø 250 mm. Poids : 16 kg.

Référence	Prix HT Dép.
* 4020.011.86	



DIABLE ROUES GONFLEES
Diam. bouteilles : 315 mm maximum. Type de bouteilles : B30, B50 ou B84. Charge : 250 kg. Dim. hors-tout : H. 1315 x l. 480 x p. 600 mm. Dim. pelle : l. 230 x p. 280 mm. Haut. arceaux : 260 / 980 mm. Roues pneumatiques ø 260 mm. Poids : 15 kg.

Référence	Prix HT Dép.
* 4020.011.85	



DIABLE 2 BOUTEILLES
Diam. bouteilles : 265 + 325 mm. Type de bouteilles : B40 ou B50 (265 mm) et B30, B40 ou B84 (325 mm). Charge : 300 kg. Dim. hors-tout : H. 1130 x l. 680 x p. 1100 mm. Dim. pelle : l. 600 x p. 270 mm. Haut. arceaux : 240 / 980 mm. Roues en caoutchouc semi-élastique ø 400 mm. Poids : 26 kg.

Référence	Prix HT Dép.
* 4020.011.84	



DIABLE 2 BOUTEILLES
Pour la manipulation de 2 bouteilles de ø 220 mm maxi. Charge : 150 kg. Dim. hors-tout : H. 995 x l. 570 x p. 460 mm. Dim. pelle : l. 445 x p. 195 mm. Haut. arceaux : 200 / 600 mm. Roues en caoutchouc semi-élastique ø 200 mm. Poids : 12 kg.

Référence	Prix HT Dép.
* 4020.011.73	

Diabes à fûts métalliques

►► Pour transporter les fûts en toute sécurité.

DIABLE A 2 ROUES POUR FUTS METALLIQUES DE 220 L.
Curseur réglable de 850 à 1265 mm pour l'accrochage du fût, assurant une parfaite stabilité. Béquille de maintien assurant l'assise en charge. Charge : 300 kg. Dim. hors-tout : L. 1650 x l. 780 x H. 320 mm. Diam. des roues : 250 mm en caoutchouc semi-élastique. Poids : 18 kg.

Référence	Prix HT Dép.
4020.011.60	



DIABLE POUR PALETTISER ET DEPALETTISER DES FUTS METALLIQUES DE ø 600 MM
Dispositif de maintien du fût. Equipé de 2 roues de ø 250 mm + 2 roues de ø 160 mm en caoutchouc semi-élastique. Charge : 300 kg. Dim. hors-tout : L. 1490 x l. 770 x H. 880 mm. Poids : 22 kg.

Référence	Prix HT Dép.
* 4020.011.87	

Diabes à fûts plastiques



DIABLE POUR FUTS PLASTIQUE DE 220 L.
Diam. des fûts : mini. 430 mm et maxi. 600 mm. Equipé de 2 roues de ø 250 mm en caoutchouc semi-élastique. Livré avec chaîne métallique. Charge : 300 kg. Dim. hors-tout : L. 780 x l. 320 x H. 1650 mm. Poids : 18 kg.

Référence	Prix HT Dép.
* 4020.011.70	

►►► Rouleur pour fûts

Conçu pour le transport de fûts métalliques de 220 litres Ø 600 mm. Construction en tube d'acier carré laqué soudé. 2 traverses en croix et 4 rebords assurent la stabilité et la sécurité du fût lors de son déplacement. Monté sur 4 roulettes pivotantes polyamide à œil Ø 100 mm. Finition époxy Rouge RAL 3001. Charge : 250 kg. Dim. hors-tout : H. 130 x l. 1050 x P. 310 mm. Poids 6 kg.



Référence	Prix HT Dép.
* 4020.011.90	

►►► Chariot chantier pour fûts



Chariot-chantier à fût pour le stockage en position horizontale et le déplacement en position inclinée de fûts métalliques de 220 litres. Le fût repose sur un berceau en tube d'acier soudé. Chaîne métallique de maintien du fût. 4 galets de Ø 80 mm en nylon permettent le pivotement du fût à l'horizontale. Equipé de 2 roues de Ø 400 mm pneumatiques permettant un déplacement aisé sur tout type de sol. Poids : 18 kg. Hauteur de pose : 480 mm. Dim. hors-tout : H. 1190 x l. 970 x P. 720 mm. Charge : 250 kg. Poids : 19 kg.

Référence	Prix HT Dép.
* 4020.011.88	

►►► Diabes pour fûts plastiques



DIABE POUR FûTS PLASTIQUES DE 120 L.

Diam. des fûts : maxi. 430 mm. Equipé de 2 roues de Ø 200 mm en caoutchouc semi-élastique. Charge : 250 kg. Dim. hors-tout : L. 510 x l. 420 x H. 1100 mm. Poids : 11 kg.

Référence	Prix HT Dép.
* 4020.011.69	



OPTION

LEVIER RELEVEUR DE FûTS



Spécialement réalisé pour faciliter la prise et le levage de fûts métalliques à rebords. Conçu en tube d'acier soudé. Finition époxy Rouge RAL 3001. Charge : 250 kg. Dim. hors-tout : H. 130 x l. 1050 x P. 310 mm. Poids : 5 kg.

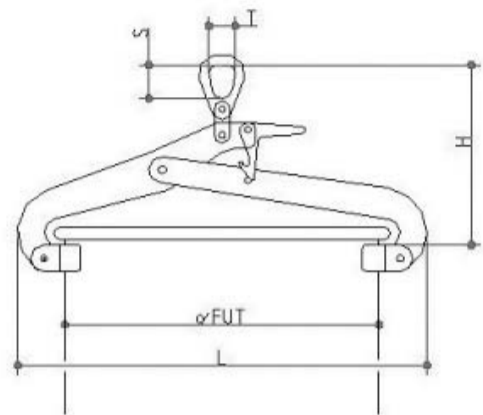
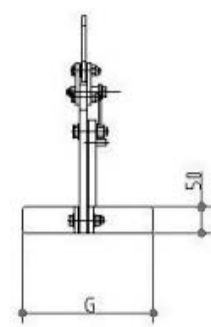
Référence	Prix HT Dép.
* 4020.011.89	

Matériel pour fûts



PINCES POUR LEVAGE VERTICAL DE FUTS METALLIQUES

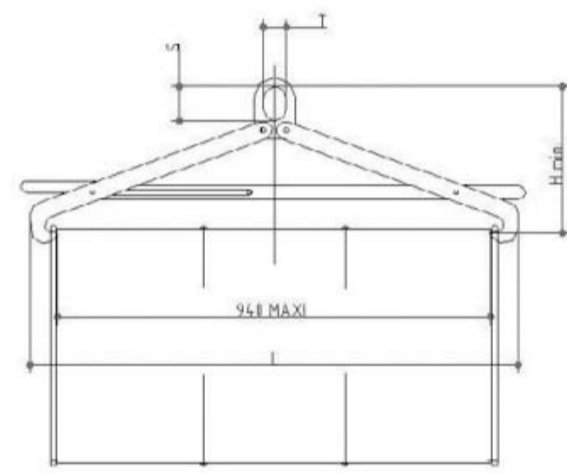
Pince pour levage vertical de fûts métalliques fermés de \varnothing 400 à 600 mm selon modèle. Serrage proportionnel de la charge. Construction en acier mécano-soudé. Utilisation avec palan ou au chariot élévateur avec le crochet. Finition époxy Jaune RAL 1028. Charge : 550 kg. Côtes : H 335 mm, L 690 mm, G 252 mm, T 50 mm, S 65 mm. Poids : 11,5 kg.



Pour fûts diam.	Référence	Prix HT Dép.
400 à 500 mm	* 4020.018.01	
500 à 600 mm	* 4020.018.02	

PINCES POUR LEVAGE HORIZONTAL DE FUTS METALLIQUES

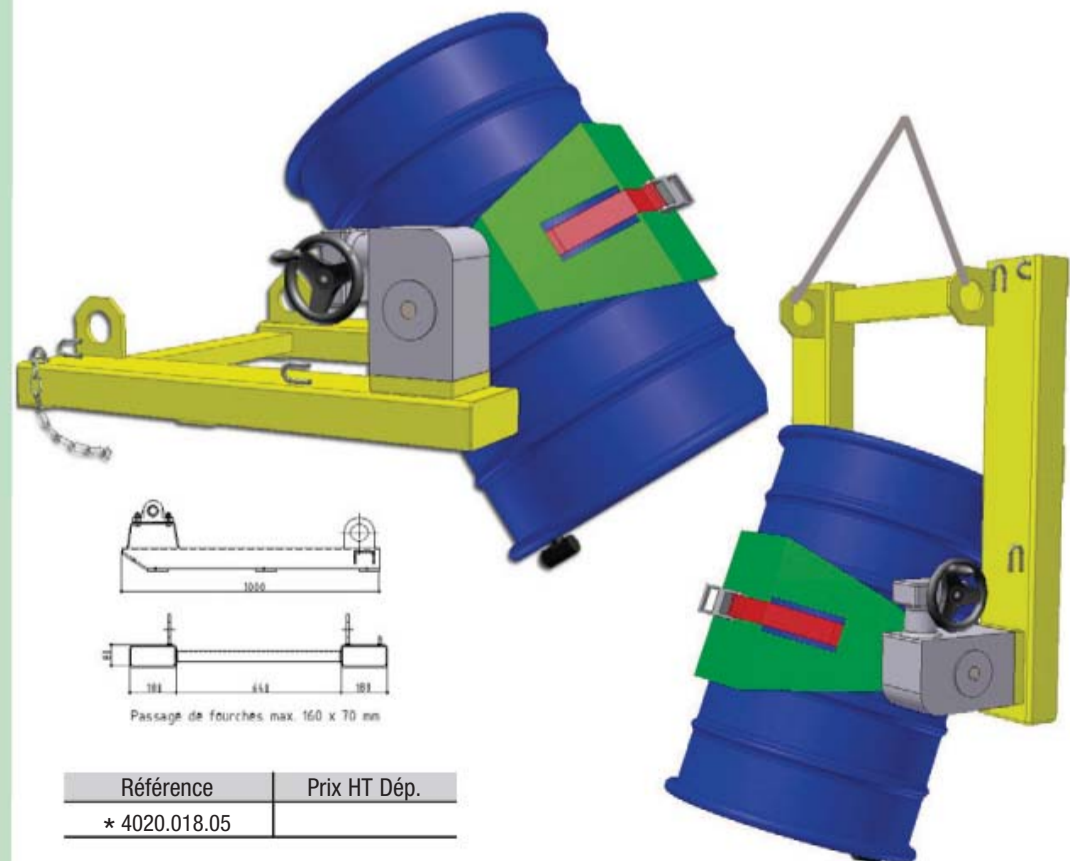
Pince pour levage horizontal de acier standard à rebords sur chaque face. Serrage proportionnel de la charge. Construction en acier mécano-soudé. Capacité : 450-920 mm (Lg fût). Utilisation avec palan ou au chariot élévateur avec le crochet. Charge : 550 kg. Côtes : H 320 mm, L 1060 mm, T 50 mm, S 75 mm. Poids : 8 kg.



Référence	Prix HT Dép.
* 4020.018.03	

BASCULEUR DE FUTS METALLIQUES ET PLASTIQUES

Basculeur de fûts pour la manutention de fûts métalliques ou plastiques de 60 à 220 litres. A utiliser avec chariot élévateur ou palan, avec une élingue chaîne 2 brins (en option). La manivelle actionne un relâchée. Le fût est maintenu grâce à une sangle polyester à cliquet de haute résistance. Chaîne de sécurité évitant tout glissement de l'appareil sur les fourches du chariots. Poids : 70 kg. Finition laquée Jaune RAL 1028. Charge admissible : 400 kg.



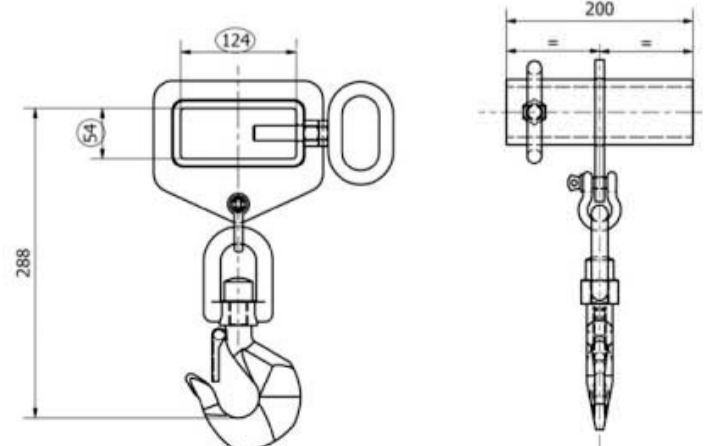
Référence	Prix HT Dép.
* 4020.018.05	

CROCHET SIMPLE POUR FOURCHES DE CHARIOT ELEVATEUR

Crochet pour fourches de chariot élévateur à utiliser avec les pinces à fût. Construction en acier mécano-soudé. Livré avec crochet à linguet de sécurité. Poids : 15 kg. Finition époxy Jaune RAL 1028. Permet de créer un point de levage sécurisé sur une fourche de chariot élévateur. Le crochet est verrouillé à la fourche par serrage manuel de la vis sur le côté. Passage pour fourches maximum : 120 x 50 mm.



Référence	Prix HT Dép.
* 4020.018.06	



NEW

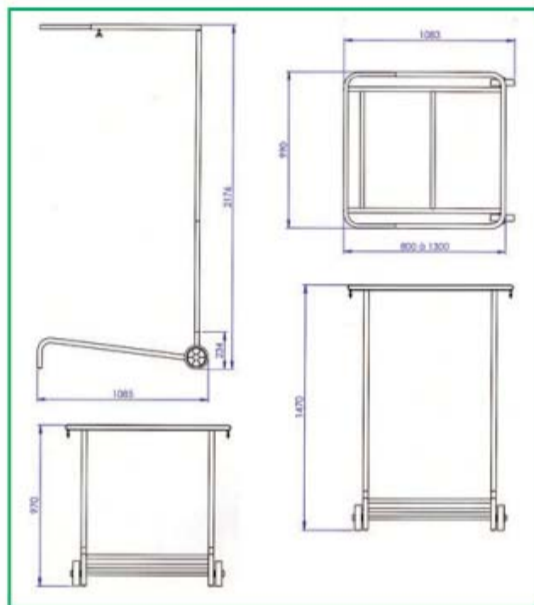


Collecteur de déchets grand volume

1 CHARIOT = 3 POSITIONS

Un chariot modulable qui s'adapte à vos besoins. 3 hauteurs différentes et une longueur réglable de 830 à 1300 mm qui vous permettent de multiplier les combinaisons. Ce modèle se transforme rapidement par un simple emboîtement de tubes pour gagner en hauteur, la circonférence est modulable grâce à 2 vis permettant d'étendre le profil. Equipé de 2 roulettes, il s'utilise comme un diable.

Référence	Prix HT Dép.
* 4020.017.00	



SACS

1000, 1500 et 2500 litres.

Contenance	Référence	Prix HT Dép.
1000 litres	* 4020.017.01	
1500 litres	* 4020.017.02	
2500 litres	* 4020.017.03	

Bennes auto-basculantes



Bennes autobasculantes

voir
page
177

Chariot collecteur

Chariot pour sac de 600 l en tube acier équipé de 4 roulettes. Dim. hors-tout : L 830 x l. 925 x h. 1162 mm. Roues pivotantes : ø 50 mm.

Référence	Prix HT Dép.
* 4020.017.10	

Sacs 600 litres. Le lot de 50 sacs.

Référence	Prix HT Dép.
* 4020.017.11	



Récupération DEEE

Pour répondre aux réglementations européennes

Stockez vos déchets d'équipements électriques et électroniques pour en faciliter le traitement vers leurs espaces de recyclage grâce à ce conteneur adapté. Obligation faite de recycler les produits contenant des éléments électroniques et/ou électriques.

Structure en fil d'acier, gerbable 3/1. Charge utile : 800 kg.
Dim. hors-tout : L. 1200 x l. 1000 x h. 1000 mm.
Dim. utile : L. 1105 x l. 535 x h. 865 mm.
Hauteur repliée : 310 mm.
Capacité : 894 litres.



Autres modèles

voir
page
175

Référence	Prix HT Dép.
4378.060.30	

➡➡ Tapis antifatigue connectable caoutchouc

➡➡ Antifatigue. Surface antidérapante = poste de travail sécurisé.

Tapis en caoutchouc naturel de qualité supérieure à structure alvéolée. Connection solide les uns aux autres, en longueur et à l'infini. Dimensions des tapis : 790 x 710 mm. Coloris : Noir.

Modèle	Référence	Prix HT départ
Tapis départ/terminal	2258.001.00	
Tapis intermédiaire	2258.002.00	



DÉPART
ou
TERMINAL



Un fabricant en direct



PROVOST a un savoir-faire "TOLERIE" qui lui permet de vous proposer une gamme "Mobilier Industriel" fabriquée dans les usines du groupe, à un tarif compétitif.



SUR-MESURE

